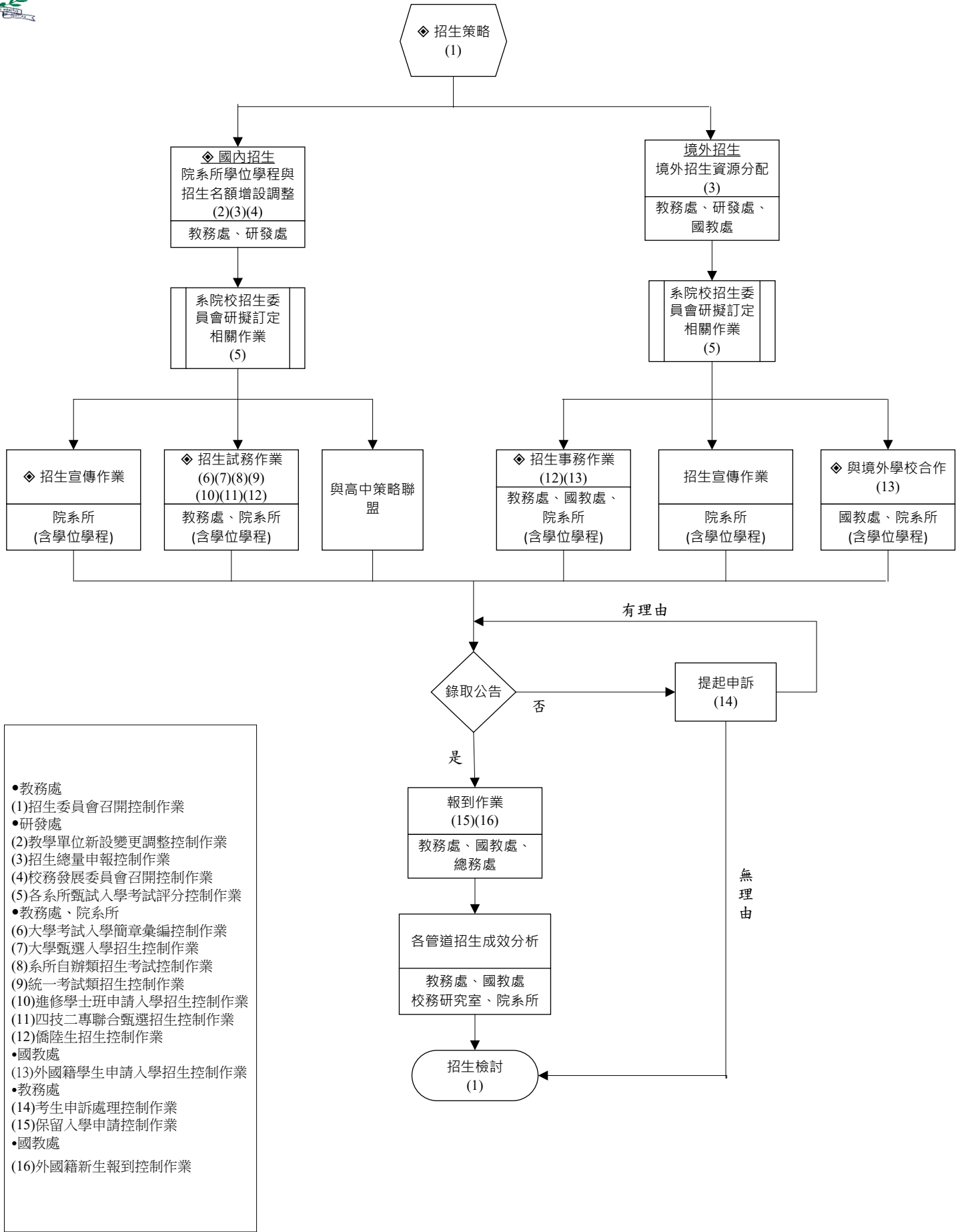




輔仁大學招生循環



- 教務處
- (1)招生委員會召開控制作業
- 研發處
- (2)教學單位新設變更調整控制作業
- (3)招生總量申報控制作業
- (4)校務發展委員會召開控制作業
- (5)各系所甄試入學考試評分控制作業
- 教務處、院系所
- (6)大學考試入學簡章彙編控制作業
- (7)大學甄選入學招生控制作業
- (8)系所自辦類招生考試控制作業
- (9)統一考試類招生控制作業
- (10)進修學士班申請入學招生控制作業
- (11)四技二專聯合甄選招生控制作業
- (12)僑陸生招生控制作業
- 國教處
- (13)外國籍學生申請入學招生控制作業
- 教務處
- (14)考生申訴處理控制作業
- (15)保留入學申請控制作業
- 國教處
- (16)外國籍新生報到控制作業

一、招生循環內部控制點

招生循環(如招生策略、策略聯盟、入學管道分析、試務與宣導等之政策及程序)

NO	項目	內部控制點
1-1	制定年度招生策略	<ol style="list-style-type: none"> 1.國內外招生策略、院系所學位學程及招生名額增設調整、招生辦法及簡章制定等，是否因應內外部環境變化及時調整，並經規定程序審議。 2.策略聯盟高中是否為本校主要生源高中。 3.是否定期評估國內外招生宣傳策略與執行之有效性。 4.是否進行各管道招生成效分析及校務研究，評估招生策略制定之有效性。 5.是否進行招生規劃目標與招生實際績效的綜合成效比較，做為下一期招生策略制定之參考。
1-2	院系所學位學程與招生名額增設調整	<ol style="list-style-type: none"> 1.系所增調申請案是否依規定程序審議。 2.涉及在學學生、校友及教師權益之系所調整申請案(如：更名、整併、停招)，是否召開說明會，並針對利害關係人所提意見回應說明。 3.系所增調申請案是否依教育部作業時程及相關規定辦理。 4.對系所增調及招生名額總量管制之重要政策方向與重要指標項目(如：師資質量)，權責單位是否適時預警及因應。 5.系所學位學程及招生總量資料是否依據會議決議填報並完成報部作業。
1-3	國內招生試務作業	<ol style="list-style-type: none"> 1.招生相關規定是否與教育部法規相符，招生簡章是否經規定程序核定。 2.簡章之各招生系所名稱、組別、招生名額是否與教育部核定結果相符。 3.招生系所提報之報考資格、考試項目、占分比例、成績計算方式、同分參酌順序、流用原則等項目是否與招生簡章相符。 4.招生系統各系組系統參數設定，與簡章所訂各科目占分比例、成績計算方式、同分參酌順序與排名等相關規定是否相符。 5.各類考試是否依簡章規定，公正、公平、公開辦理，包括：報名資格、試務工作、成績計算、報到等。 6.各招生系所之正、備取生名額及錄取標準是否提招生委員會審定。 7.榜單上錄取名額與簡章是否相符，是否確實與招生委員會決議之錄取標準及錄取名單相符。 8.依大學法及相關招生規定秉公正、公平、公開原則辦理招生；另應依招生簡章執行招生事務，產生之招生糾紛應依規定妥適處理。

一、招生循環內部控制點

招生循環(如招生策略、策略聯盟、入學管道分析、試務與宣導等之政策及程序)

NO	項目	內部控制點
1-4	國內招生宣傳作業	1.招生宣傳對象界定是否適當，招生宣傳管道是否充足。 2.招生宣傳內容是否充分傳達學校特色並具吸引力。
1-5	(境外)學籍生招生事務作業	1.境外學生招收名額是否符合規定。 2.外國學生是否符合報考資格，申請入學是否依規定及程序辦理。 3.僑生是否依海聯招作業程序辦理。 4.陸籍學位生來台就讀是否依陸聯會作業程序辦理。 5.學校應確依一〇一年六月七日臺陸字第1000094868號函發布之「大陸學生來臺就學與兩岸文教交流提醒事項」，其中應請學校設立陸生輔導專責單位，對兩岸文教交流，應秉持對等、尊重之原則事項辦理。
1-6	(境外)招生宣傳作業	1.境外招生宣傳對象界定是否適當，招生宣傳管道是否充足。 2.招生宣傳內容是否充分傳達學校特色並具吸引力。