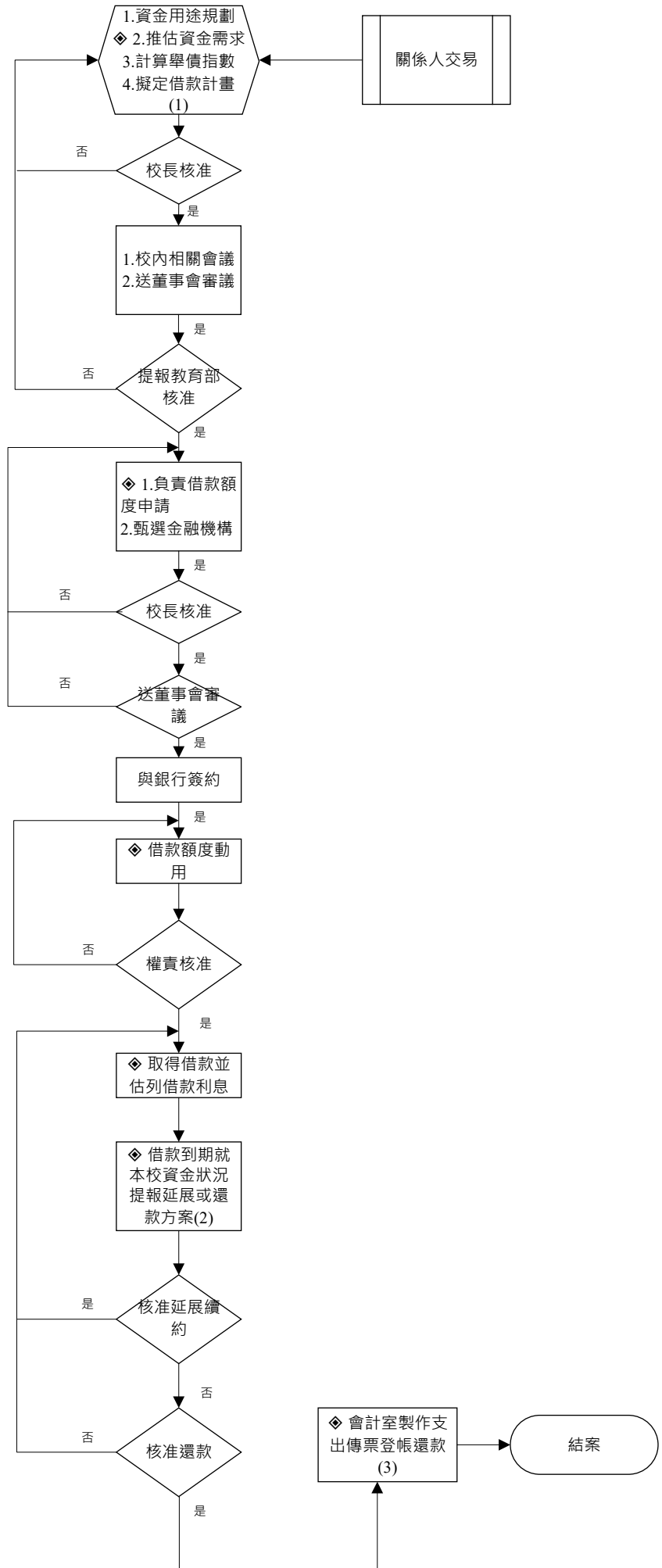




輔仁大學融資循環_借款、還款

• 會計室
 (1) 學校借款控制作業
 (2) 負債承諾與或有事項之管理與紀錄控制作業
 (3) 財務及非財務資訊揭露控制作業



八、融資循環內部控制點

融資循環(如借款、還款等資金融通事項之授權、執行與記錄等之政策及程序)

NO	項目	內部控制點
8-1	推估資金需求	<ol style="list-style-type: none">1.融資計畫是否合理推估資金需求量或資金流量。2.是否依教育部監督學校財團法人及所設私立學校融資作業要點規定及本校程序辦理融資作業。
8-2	借款額度申請	<ol style="list-style-type: none">1.申請借款是否依程序申請及核准。2.是否考量季節性資金流量及校務發展計畫對資金之需求，覈實推估申請借款額度。3.借款額度是否管控不逾董事會通過及教育部核定或備查之可申貸總額。4.是否因應本校借貸需求擬定融資條件，公開徵選或擇優選定貸款銀行。5.融資契約條款是否符合本校權益。6.是否掌握融資契約，並由專責單位履約管理。

八、融資循環內部控制點

融資循環(如借款、還款等資金融通事項之授權、執行與記錄等之政策及程序)

NO	項目	內部控制點
8-3	借款額度動用	<ol style="list-style-type: none"> 1.申請動用借款額度是否依程序簽准辦理。 2.動用之借款額度是否逕予匯入本校銀行帳戶，未遭騰挪移用。 3.動用長短期借款是否與資金需求期間或計畫配合，應依權責單位或權責人員核准之融資計畫辦理。
8-4	取得借款並估列借款利息	<ol style="list-style-type: none"> 1.是否依借款合同支付借款利息費用。 2.是否於學年度終了估列應付利息，並通知會計室入帳。
8-5	借款到期就本校資金狀況提報延展或還款	<ol style="list-style-type: none"> 1.是否依約償還借款本金。 2.借款額度用罄或借款合同到期，是否依規定程序辦理增額借款或續約。 3.是否妥善評估還款時行庫市場利率走向，避免後續決策產生較多還款損失。 4.負債承諾是否經權責主管核准，並建檔控管。 5.重要合約、未決訟案是否建檔管理。 6.針對本校於平衡表日後，財務報表出具之前，相關之負債承諾與或有事項是否合理且適當估計或有損益，並於財務報表上作適當揭露。 7.或有事項若已確定存在且可能產生重大損益，是否已建檔控管及追蹤。 8.情節重大之負債承諾與或有事項是否經董事會同意通過。

八、融資循環內部控制點

融資循環(如借款、還款等資金融通事項之授權、執行與記錄等之政策及程序)

NO	項目	內部控制點
8-6	製作支出傳票登帳還款	報表編製及揭露事項是否符合教育部規定。