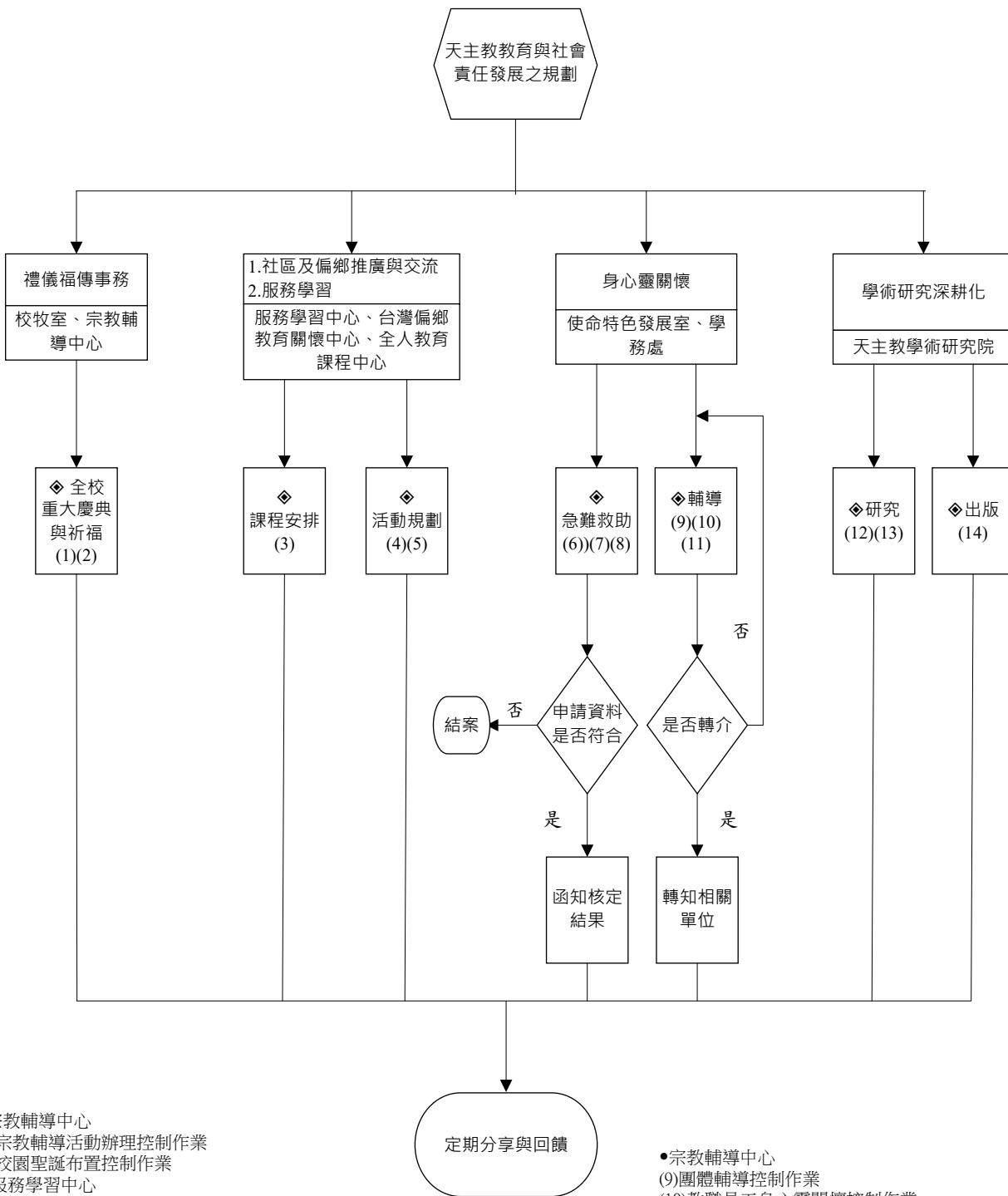




輔仁大學使命特色發展循環



- 宗教輔導中心
- (1) 宗教輔導活動辦理控制作業
- (2) 校園聖誕布置控制作業
- 服務學習中心
- (3) 具服務學習內涵課程補助申請控制作業
- (4) 具服務學習內涵青年志工活動補助申請控制作業
- (5) 海外服務學習聯盟團隊服務活動辦理控制作業
- 中國聖職、聖言會、耶穌會、進修部使命特色發展室
- (6) 四單位之急難救助發放控制作業
- 學務處
- (7) 教育部學產基金設置急難慰問金控制作業
- (8) 學生急難救助金控制作業

- 宗教輔導中心
- (9) 團體輔導控制作業
- (10) 教職員工身心靈關懷控制作業
- 學生輔導中心
- (11) 危機學生輔導管理控制作業
- 天主教學術研究中心
- (12) 研究人員聘任初審控制作業
- (13) 學術審議委員會召開控制作業
- (14) 新書出版送存國家圖書館控制作業

### 十三、使命特色發展循環內部控制點

使命特色發展循環(包含社區及偏鄉推廣、服務學習、教職員工身心靈關懷、天主教學術研究等之政策與程序)

NO	項目	內部控制點
13-1	全校重大慶典與祈福	1.活動發生緊急狀況是否有立即向軍訓室或相關權責單位回報。
13-2	活動規劃	1.申請案是否符合申請資格。 2.活動設計是否具服務學習內涵。 3.活動是否依規定完成核銷結案。 3.國內或海外活動是否有指導相關人員基本緊急救護訓練。 4.是否詳知緊急事故通報流程。
13-3	急難救助	1教職員工申請急難救助，是否檢附證明文件或是否符合申請資格。 2.是否依政府及學校相關規定及辦理急難救助申請案審查，請領及核銷。
13-4	輔導	1.是否依危機學生輔導管理作業流程處理被轉介學生之諮商輔導工作。 2.是否提供危機學生運用校內外輔導資源。 3.院專責輔導老師是否與轉介者維持訊息溝通
13-5	研究與出版	1.研究員聘任資格是否符合院、校及教育部相關規定？ 2.研究員求才訊息是否公開公告？ 3.研究員聘任是否依本院所需專長聘任？ 4.專任新聘研究員案是否經評選(推薦)作業？ 5.是否依規定召開學術審議委員會議？ 6.學術審議委員會議後是否有依規定交至校教師評審委員會審核？ 7.是否確實通知和稽催著作人(作者/單位)擲交發印之出版品。 8.是否於規定時限內進行依法送存作業。